

# **KOMUNITNÍ CENTRUM**

*parc.č. 56/1, k. ú. Černolice  
obec Černolice*

DOKUMENTACE PRO VÝBĚR ZHOTOVITELE

Obsah:

- A. TECHNICKÁ ZPRÁVA
- B. KOORDINAČNÍ SITUACE
- C. VÝKRESY
  - 101 ZÁKLADY
  - 102 PŮDORYS A ŘEZ
  - 103 NOSNÁ KONSTRUKCE
  - 104 KROV A STŘECHA
  - 105 POHLEDY
  - 106 ROZVODY ZTI A EL

# **KOMUNITNÍ CENTRUM**

*parc.č. 56/1, k. ú. Černolice  
obec Černolice*

DOKUMENTACE PRO VÝBĚR ZHOTOVITELE

## **A. TECHNICKÁ ZPRÁVA**

Stavebník: Obec Černolice  
Hlavní 64  
252 10 Černolice  
IČ: 00241113

Projektant: Ing. Alice Pečinková  
Mořinská 1026  
252 29 Karlík  
Tel: 774 239 220

## Obsah

1. Identifikační údaje .....	3
2. Seznam vstupních podkladů .....	3
3. Popis území stavby .....	3
4. Popis stavby .....	3
5. Instalace .....	4

# 1. Identifikační údaje

## A.1.1 Údaje o stavbě

Název stavby: **Komunitní centrum**

Místo stavby: Pozemek parc.č.56/1, k. ú. Černolice  
obec Černolice

Předmět dokumentace: stavba Komunitního centra

## A.1.2 Údaje o žadateli:

Investor: Obec Černolice  
Hlavní 64  
252 10 Černolice  
IČ: 00241113

## A.1.2 Údaje o zpracovateli projektové dokumentace:

Projektant: Ing. Alice Pečinková  
Mořinská 1026  
252 29 Karlík

# 2. Seznam vstupních podkladů

- Prohlídka místa stavby
- Požadavky investora
- Údaje z Katastru nemovitostí

# 3. Popis území stavby

Stavba je umístěna v areálu stávajícího parku v blízkosti ulice Hlavní. V místě plánované stavby jsou přípojky elektrosilnoproudu, kanalizace a vody.

# 4. Popis stavby

Je navržena jednopodlažní nepodsklepená budova zastřešená sedlovou střechou. Větší část budovy je otevřená, v uzavřené části je WC a přípravná. Objekt je nevytápěný, napojený na kanalizaci, vodovod a elektrosilnoproud.

Základové konstrukce: jsou navrženy patky z prostého betonu 600 x 600 mm, základová spára bude umístěna v nezámrzné hloubce mimo navážky. Horní část patky je navržena z betonových dutých tvárnic 300 x 300 mm.

Nosná konstrukce objektu je dřevěná, spodní obvodový rám z trámů 120/160 bude kotven do základových patek. Na trám budou uloženy sloupky 120/120 mm, na sloupky horní obvodový rám z trámů 120/160 mm. Podlahu vynáší podlahové trámy 120/160 mm po cca 600 mm. Krokve 80/120 mm jsou uloženy na obvodový rám.

Všechny dřevěné prvky budou impregnovány proti dřevokaznému hmyzu a houbám. Viditelné dřevěné prvky budou hoblovány a opatřeny nátěrem.

Hydroizolace: na betonové základové konstrukce bude provedena asfaltová penetrace a položen asfaltový pás.

Obvodový plášť: do nosné rámové konstrukce budou vloženy svislé sloupky 60/120 mm po cca 600 – 700 mm, na tento rastr bude proveden vnější plášť z palubek (vodorovná orientace). Obdobným způsobem bude provedena příčka mezi WC a přípravnou.

Střešní plášť: na krokve bude proveden celoplošný záklop z dřevěných prken tl. 25 mm, na záklop bude položena střešní krytina z SBS modifikovaného asfaltového pásu s břidličným posypem. Sklon střechy je 30°.

Podlaha z dřevěných fošen tl. 40 mm kladených na podlahové trámy.

Vyrovnávací schodišťové stupně mezi terénem a podlahou jsou navrženy dřevěné.

Okna jsou navržena dřevěná otvíravá a výklopná. Dveře dřevěné v dřevěné rámové zárubni.

Klempířské prvky pozinkovaný plech.

Zábradlí dřevěné.

## **5. Instalace**

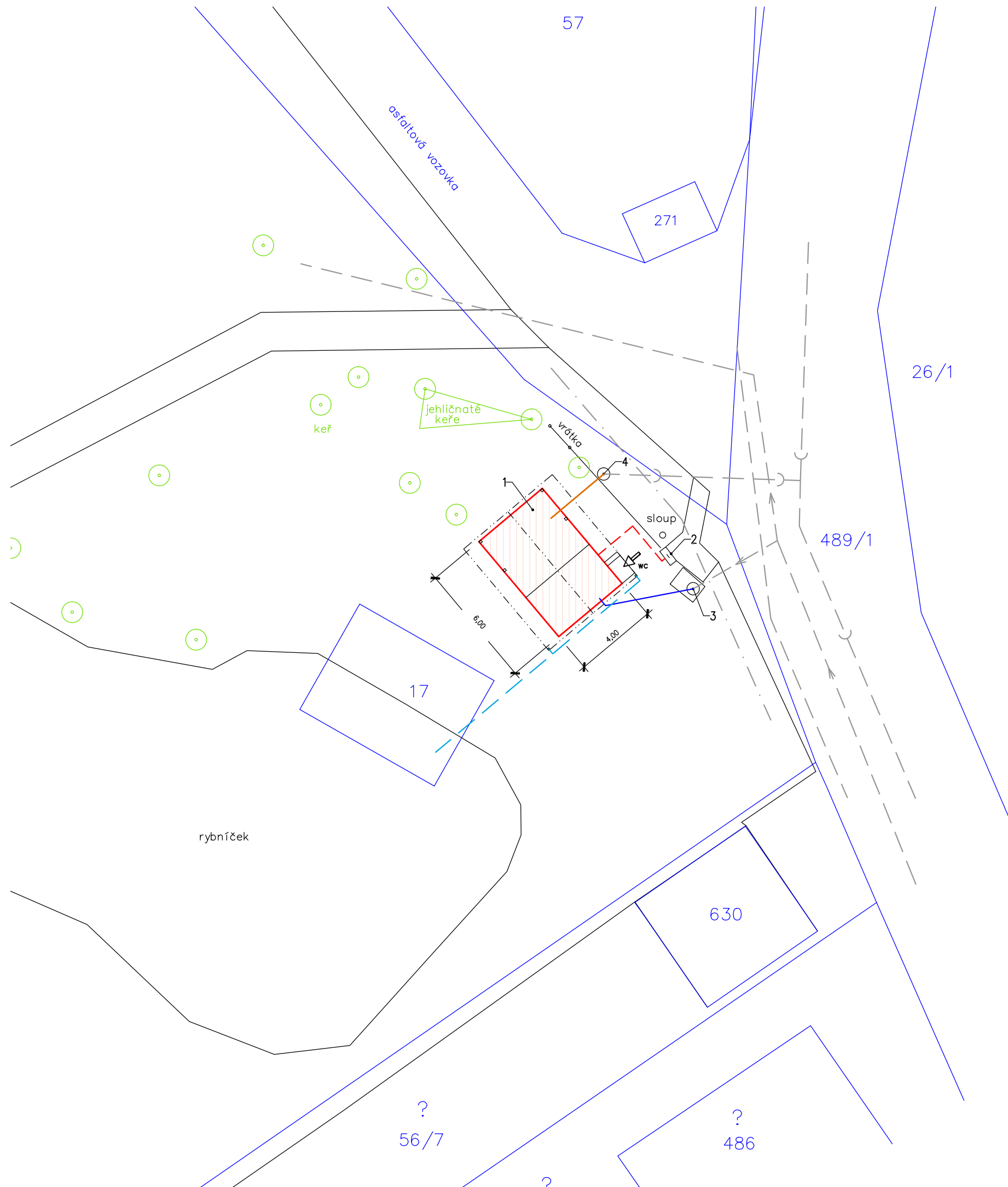
Na WC bude instalován turecký záchod a umyvadlo, do přípravný dřez. Zařizovací předměty budou napojeny na rozvody vody a kanalizace. U tureckého záchodu bude instalován vývod pro napojení hadice (úklid).

V přípravně v nice bude domovní rozvaděč elektrosilnoprůdu, odtud bude napojen zásuvkový a světelný okruh.

Dešťové vody ze střechy budou svedeny do rybníčku (trativod).

28.3.2021

Ing. Alice Pečínková



**LEGENDA**

- 1 KOMUNITNÍ CENTRUM – DŘEVOSTAVBA
- 2 STÁVAJÍCÍ ELEKTROMĚROVÝ ROZVADĚČ
- 3 STÁVAJÍCÍ VODOMĚRNÁ ŠACHTA
- 4 STÁVAJÍCÍ REVIZNÍ ŠACHTA KANALIZACE

**LEGENDA STÁVAJÍCÍCH INŽENÝRSKÝCH SÍTÍ**

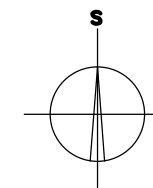
- — — KANALIZAČNÍ ŘAD – SPLAŠKOVÁ
- — — KANALIZAČNÍ ŘAD – DEŠŤOVÁ
- ← — VODOVODNÍ ŘAD – PITNÁ VODA
- · — ELEKTRO ROZVODY NN PODZEMNÍ – VEŘEJNÉ OSVĚTLENÍ

**LEGENDA NOVÝCH INŽENÝRSKÝCH SÍTÍ**

- — — KANALIZACE SPLAŠKOVÁ
- — — VODOVOD – PITNÁ VODA
- — — ROZVOD DEŠŤOVÉ VODY
- — — ELEKTRO ROZVODY NN PODZEMNÍ

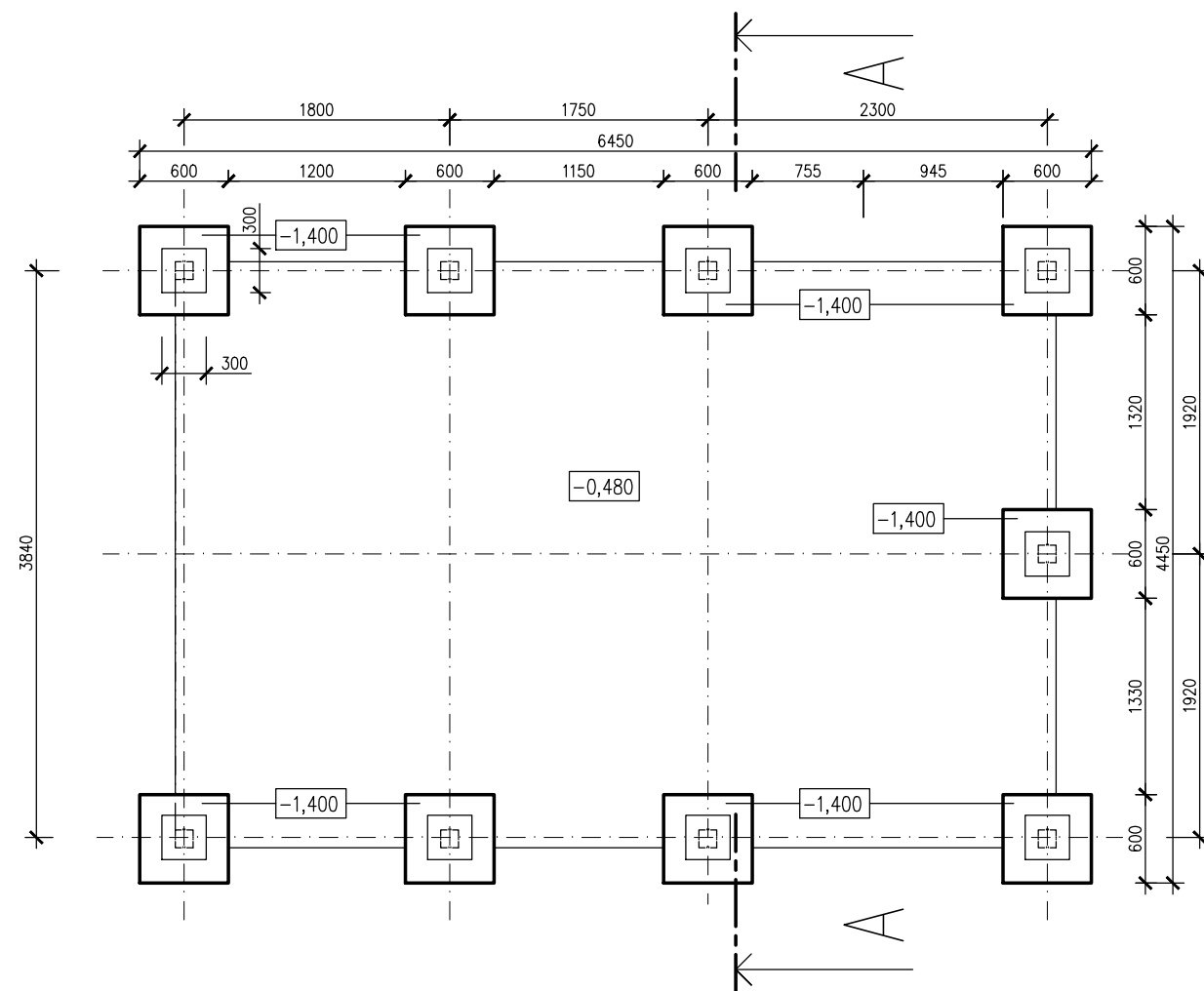
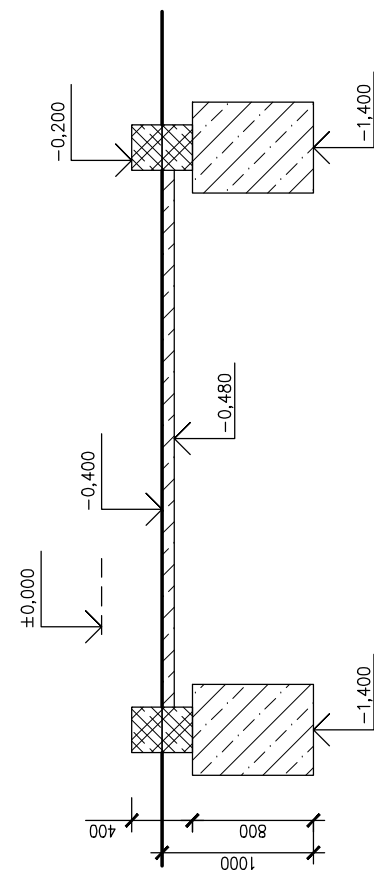
**POZNÁMKA:**

PŘESNÁ POLOHA STAVBY NA POZEMKU BUDE UPŘESNĚNA INVESTOREM



AKCE:				
<b>KOMUNITNÍ CENTRUM</b>				
parc.č. 56/1, k.ú. Černolice, obec Černolice				
INVESTOR: Obec Černolice	PROJEKTANT: Ing. Alice Pečínková Mořinská 1026 252 29 Karlík	ZODPOVĚDNÝ PROJEKTANT: Ing. Jiří Pečinka ČKAIT 0005909	ARCH. NÁVRH:	PARÉ:
STUPEŇ DOKUMENTACE:	DOKUMENTACE PRO VÝBĚR ZHOTOVITELE		DATUM:	3/2021
ČÁST DOKUMENTACE:	B. SITUAČNÍ VÝKRESY		MĚŘITKO:	1:200
OBSAH VÝKRESU:	<b>B. KOORDINAČNÍ SITUACE</b>			ČÍSLO VÝKRESU: <b>B</b>

# ŘEZ A-A

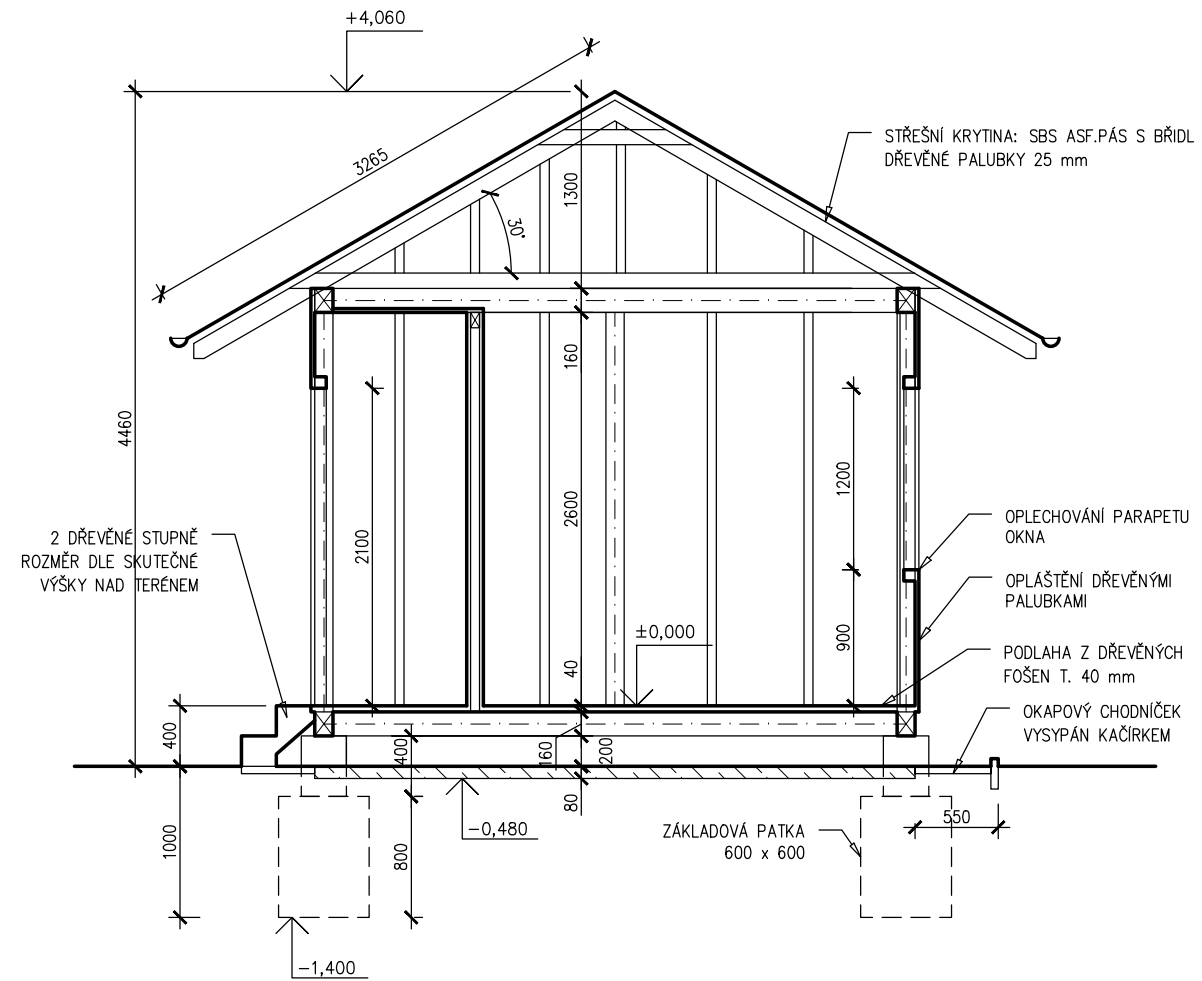


## POZNÁMKY:

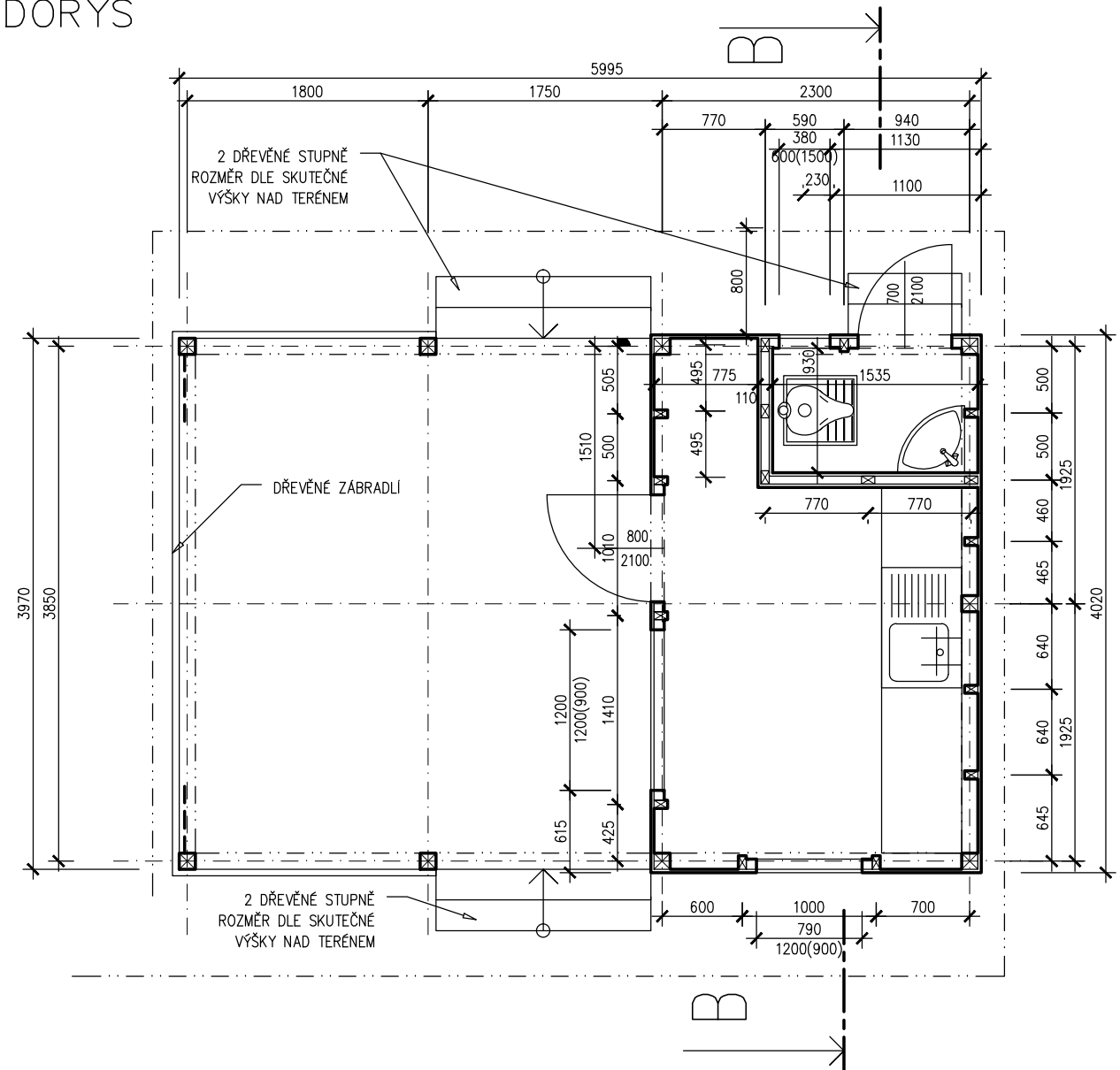
1. Základová spára bude umístěna do nezámrazné hloubky mimo navážky a násypy

AKCE:				
<b>KOMUNITNÍ CENTRUM</b>				
parc.č. 56/1, k.ú. Černolice, obec Černolice				
INVESTOR: Obec Černolice	PROJEKTANT: Ing. Alice Pečinková Mořinská 1026 252 29 Karlík	ZODPOVĚDNÝ PROJEKTANT: Ing. Jiří Pečinka ČKAIT 0005909	ARCH. NÁVRH:	PARÉ:
STUPEŇ DOKUMENTACE:	DOKUMENTACE PRO VÝBĚR ZHOTOVITELE	DATUM:	3/2021	
ČÁST DOKUMENTACE:	D.1.1 ARCHITEKTONICKO STAVEBNÍ ŘEŠENÍ	MĚŘITKO:	1:50	
OBSAH VÝKRESU:	<b>ZÁKLADY</b>	ČÍSLO VÝKRESU:	<b>101</b>	

# ŘEZ B-B



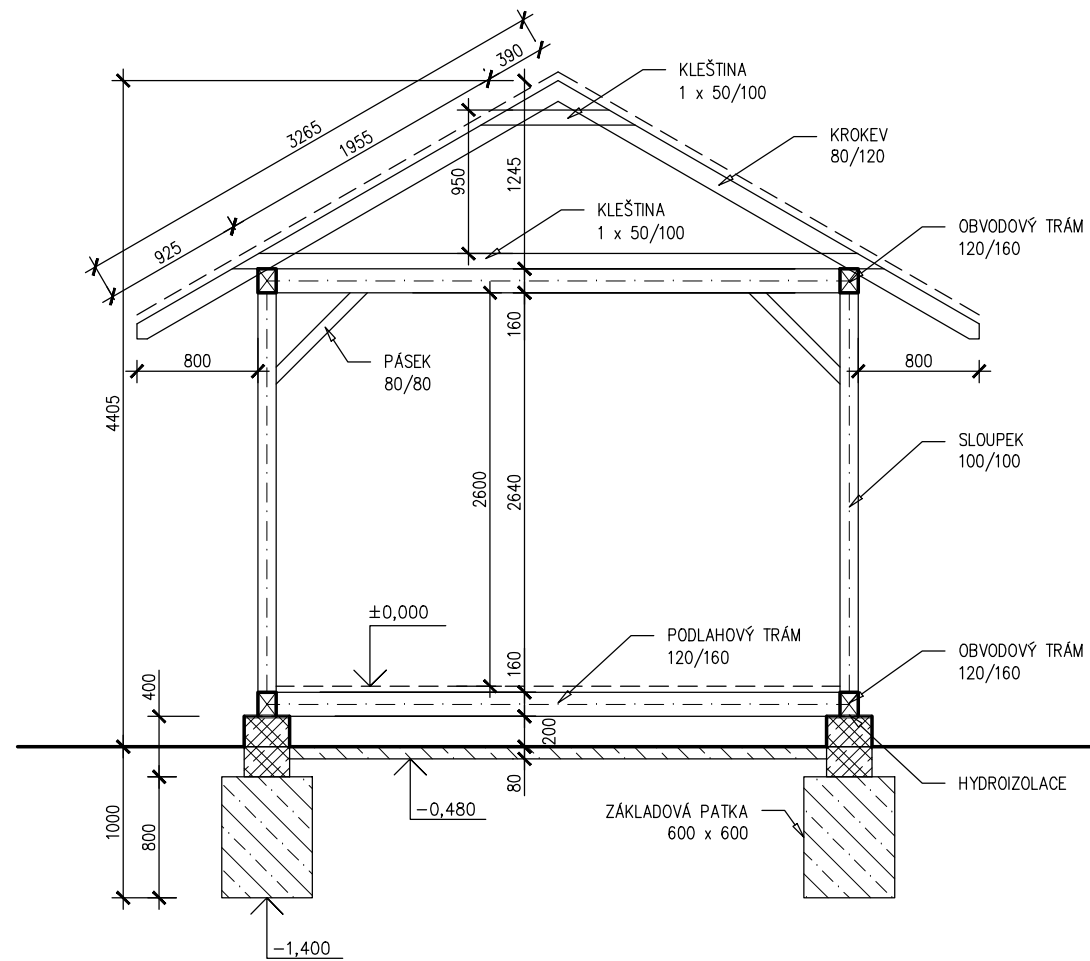
# PŮDORYS



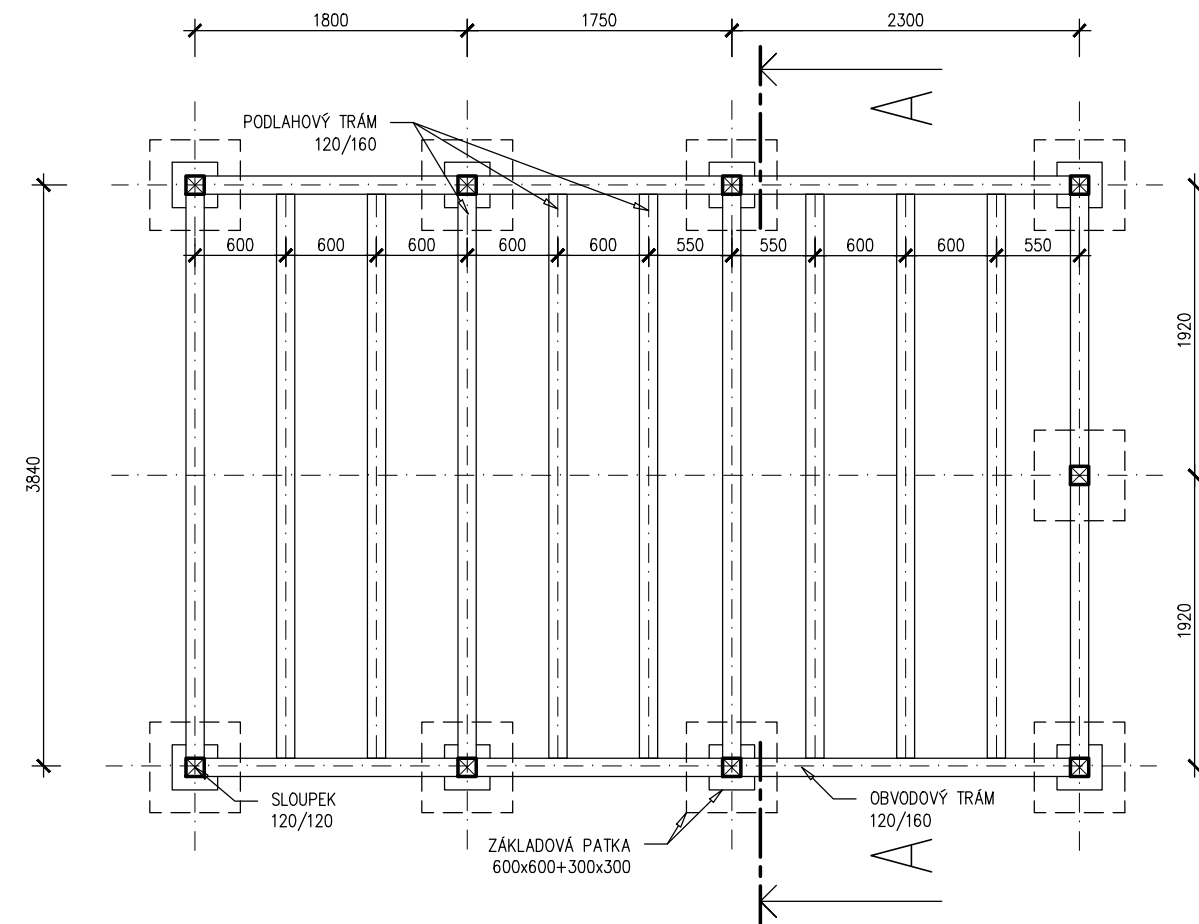
AKCE:				
<b>KOMUNITNÍ CENTRUM</b>				
parc.č. 56/1, k.ú. Černolice, obec Černolice				
INVESTOR: Obec Černolice	PROJEKTANT: Ing. Alice Pečinková Mořinská 1026 252 29 Karlík	ZODPOVĚDNÝ PROJEKTANT: Ing. Jiří Pečinka ČKAIT 0005909	ARCH. NÁVRH:	PARÉ:
STUPEŇ DOKUMENTACE:	DOKUMENTACE PRO VÝBĚR ZHOTOVITELE	DATUM:	3/2021	
ČÁST DOKUMENTACE:	D.1.1 ARCHITEKTONICKO STAVEBNÍ ŘEŠENÍ	MĚŘITKO:	1:50	
OBSAH VÝKRESU:	<b>PŮDORYS A ŘEZ</b>	ČÍSLO VÝKRESU:	<b>102</b>	



# KONSTRUKČNÍ ŘEZ A-A

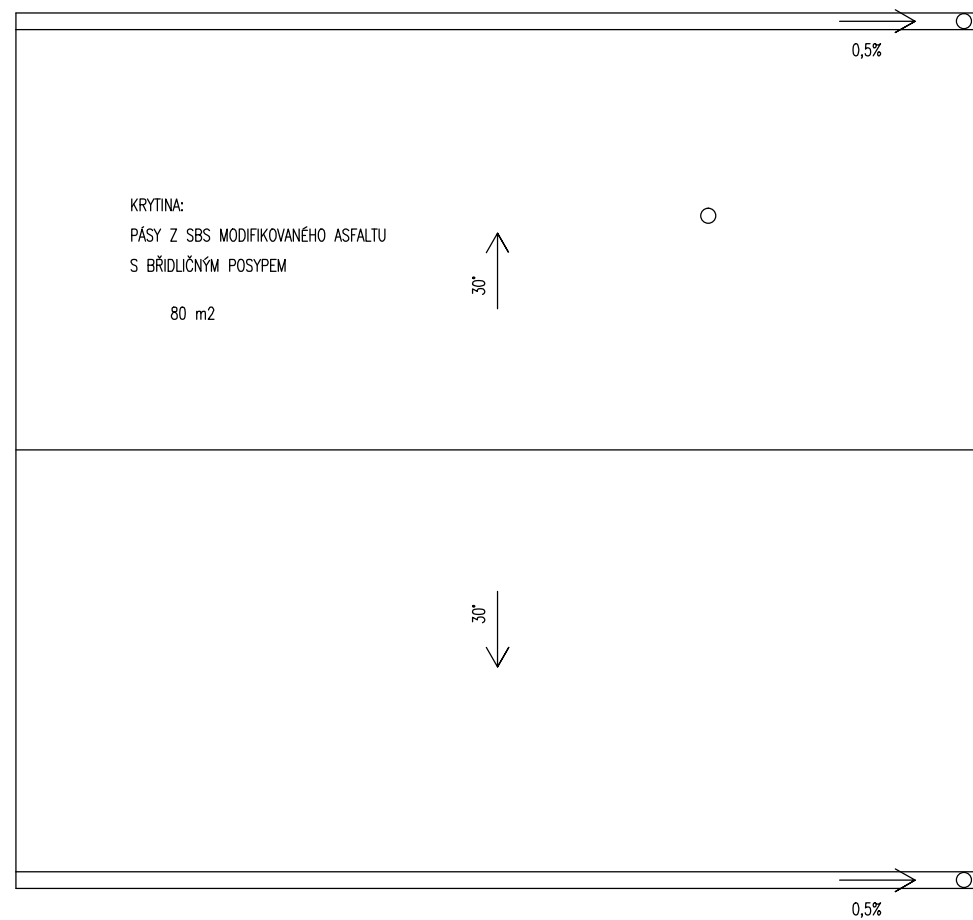


# PŮDORYS – SKLADBA PODLAHY

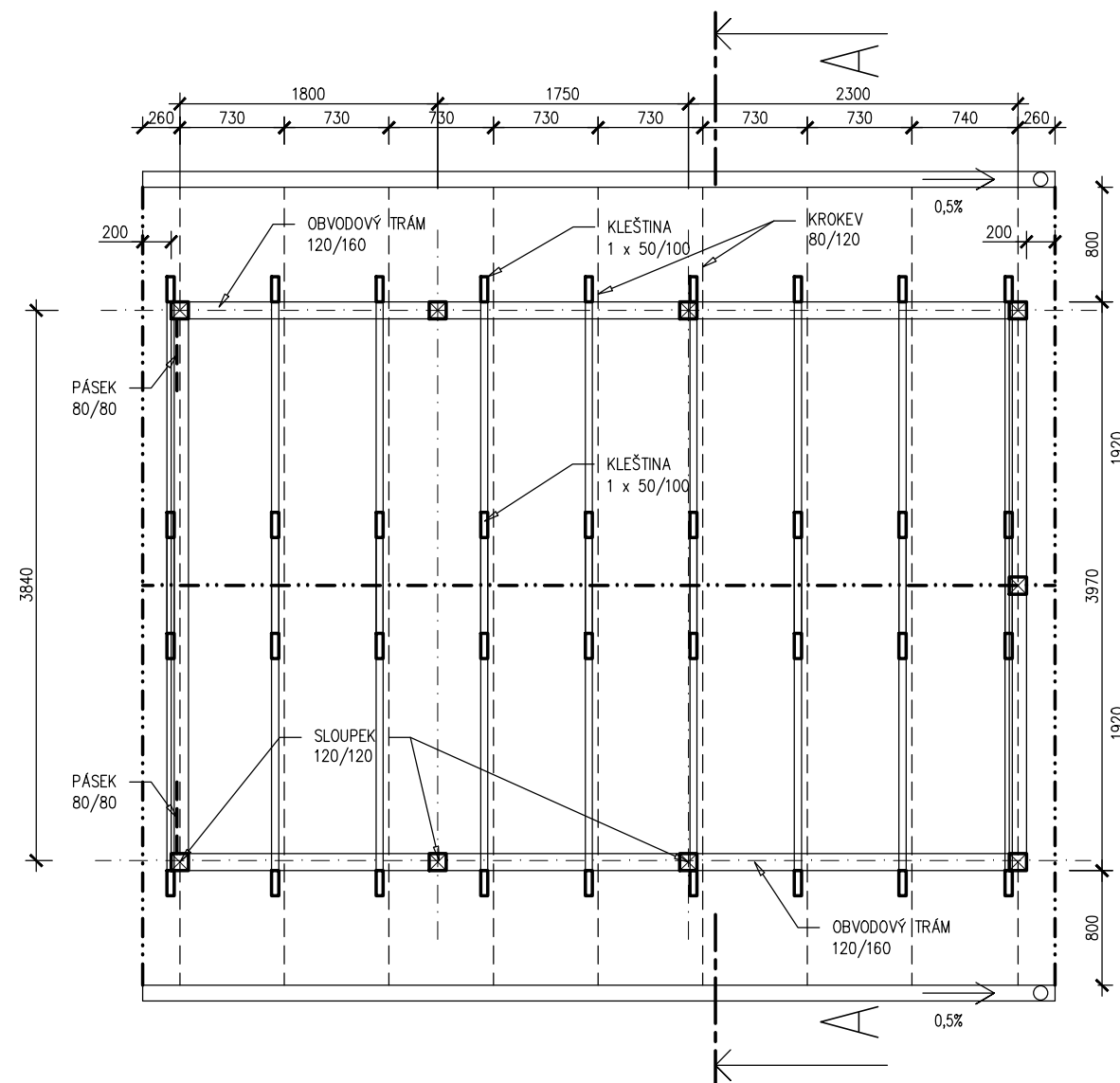


AKCE:				
<b>KOMUNITNÍ CENTRUM</b>				
parc.č. 56/1, k.ú. Černolice, obec Černolice				
INVESTOR: Obec Černolice	PROJEKTANT: Ing. Alice Pečínková Mořinská 1026 252 29 Karlík	ZODPOVĚDNÝ PROJEKTANT: Ing. Jiří Pečinka ČKAIT 0005909	ARCH. NÁVRH:	PARÉ:
STUPEŇ DOKUMENTACE:	DOKUMENTACE PRO VÝBĚR ZHOTOVITELE	DATUM:	3/2021	
ČÁST DOKUMENTACE:	D.1.1 ARCHITEKTONICKO STAVEBNÍ ŘEŠENÍ	MĚŘITKO:	1:50	
OBSAH VÝKRESU:	<b>NOSNÁ KONSTRUKCE</b>	ČÍSLO VÝKRESU:	<b>103</b>	

# STŘECHA



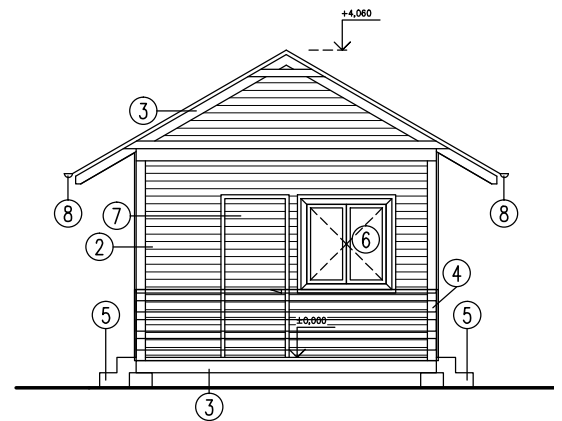
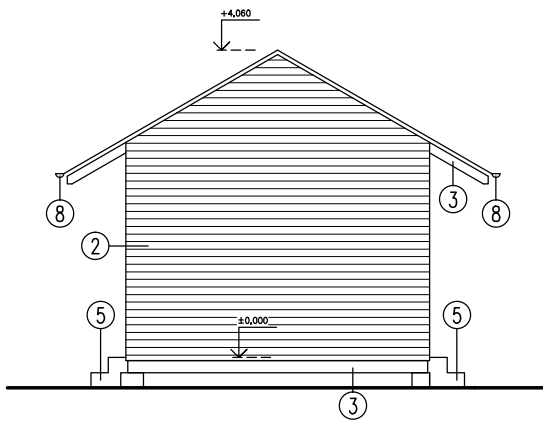
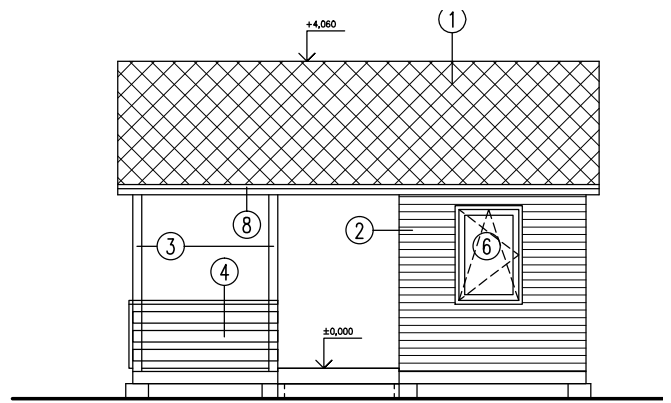
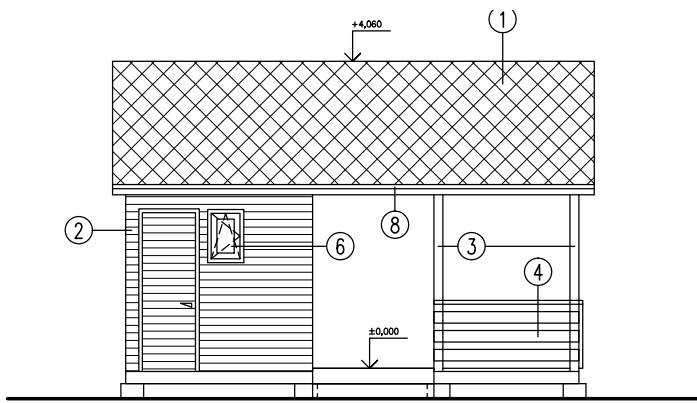
# KROV



## POZNÁMKY:

1. DŘEVĚNÉ PRVKY BUDOU IMPREGNOVÁNY PROTI DŘEVOKAZNÉMU HMYZU A HOUBÁM
2. VIDITELNÉ DŘEVĚNÉ PRVKY BUDOU HOBLOVÁNY A OPATŘENY NÁTĚREM

AKCE:				
<b>KOMUNITNÍ CENTRUM</b>				
parc.č. 56/1, k.ú. Černolice, obec Černolice				
INVESTOR: Obec Černolice	PROJEKTANT: Ing. Alice Pečinková Mořinská 1026 252 29 Karlík	ZODPOVĚDNÝ PROJEKTANT: Ing. Jiří Pečinka ČKAIT 0005909	ARCH. NÁVRH:	PARÉ:
STUPEŇ DOKUMENTACE:	DOKUMENTACE PRO VÝBĚR ZHOTOVITELE	DATUM:	3/2021	
ČÁST DOKUMENTACE:	D.1.1 ARCHITEKTONICKO STAVEBNÍ ŘEŠENÍ	MĚŘITKO:	1:50	
OBSAH VÝKRESU:	<b>KROV A STŘECHA</b>	ČÍSLO VÝKRESU:	<b>104</b>	

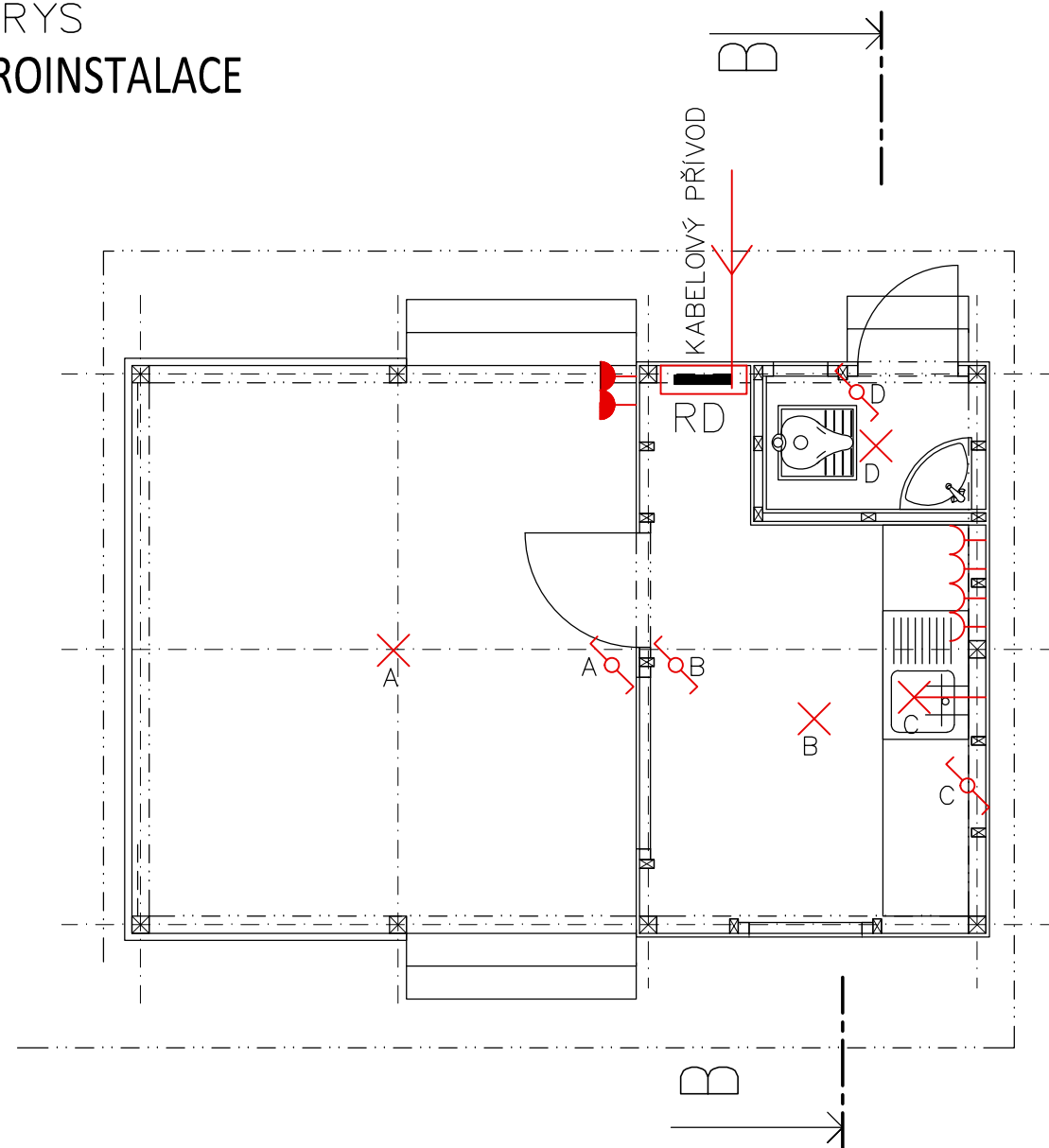


#### LEGENDA :

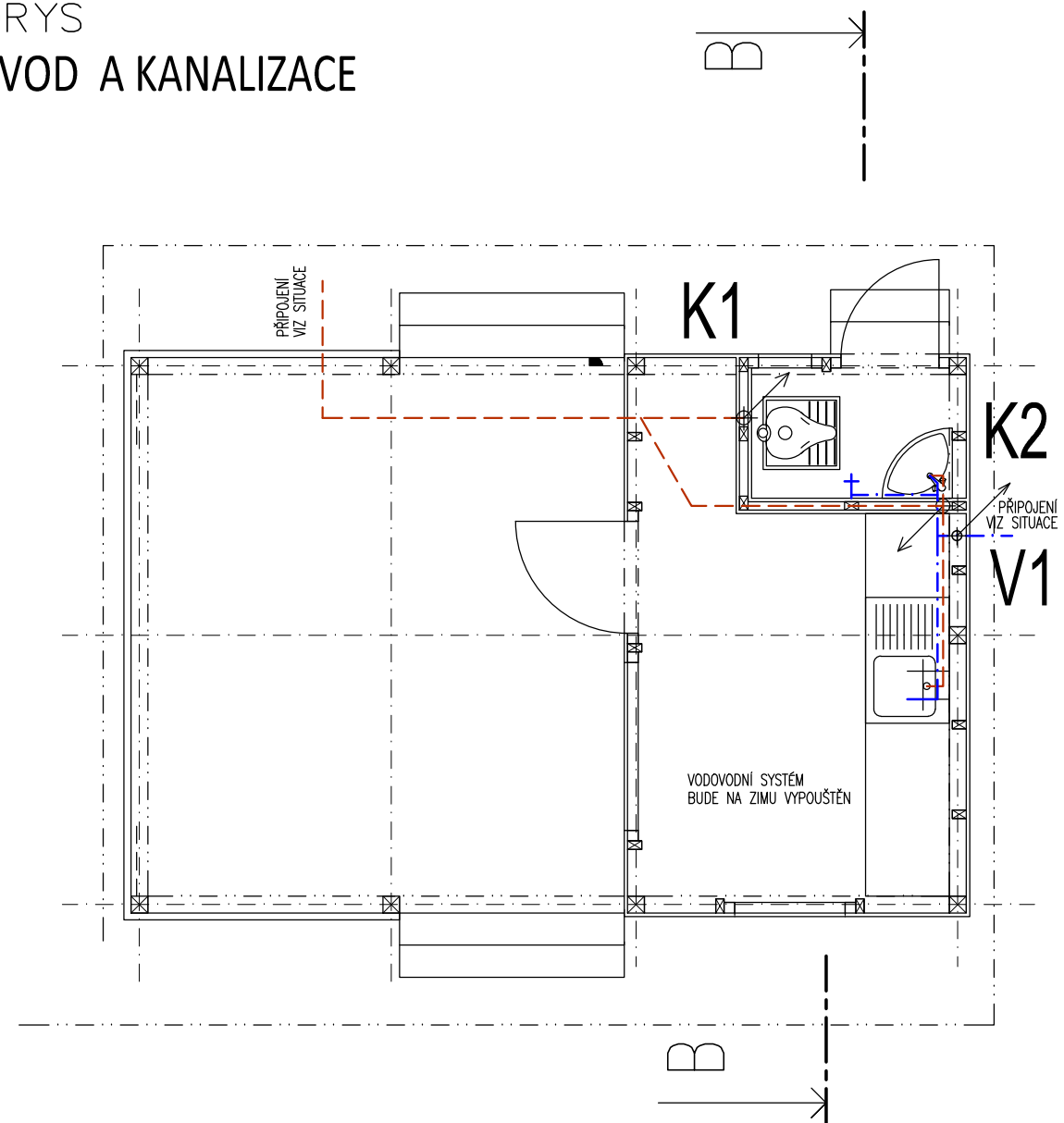
1. STŘEŠNÍ KRYTINA: PÁSY Z SBS MODIFIKOVANÉHO ASFALTU S BŘIDLIČNÝ POSYPEM
2. DŘEVĚNÉ PALUBKY, HNĚDÝ NÁTĚŘ
3. DŘEVĚNÁ NOSNÁ KONSTRUKCE OPATŘENÁ HNĚDÝM NÁTĚŘEM
4. DŘEVĚNÉ ZÁBRADLÍ
5. DŘEVĚNÉ SCHODIŠŤOVÉ STUPNĚ
6. DŘEVĚNÁ OKNA
7. DŘEVĚNÉ DVEŘE PLNÉ
8. KLEMPÍŘSKÉ PRVKY POZINKOVANÝ PLECH

AKCE:				
<b>KOMUNITNÍ CENTRUM</b>				
parc.č. 56/1, k.ú. Černolice, obec Černolice				
INVESTOR: Obec Černolice	PROJEKTANT: Ing. Alice Pečinková Mořinská 1026 252 29 Karlík	ZODPOVĚDNÝ PROJEKTANT: Ing. Jiří Pečinka ČKAIT 0005909	ARCH. NÁVRH:	PARÉ:
STUPEŇ DOKUMENTACE:	DOKUMENTACE PRO VÝBĚR ZHOTOVITELE		DATUM:	3/2021
ČÁST DOKUMENTACE:	D.1.1 ARCHITEKTONICKO STAVEBNÍ ŘEŠENÍ		MĚŘÍTKO:	1:100
OBSAH VÝKRESU:	<b>POHLEDY</b>		ČÍSLO VÝKRESU:	<b>105</b>

PŮDORYS  
ELEKTROINSTALACE



PŮDORYS  
VODOVOD A KANALIZACE



AKCE:				
<b>KOMUNITNÍ CENTRUM</b>				
parc.č. 56/1, k.ú. Černolice, obec Černolice				
INVESTOR: Obec Černolice	PROJEKTANT: Ing. Alice Pečínková Mořinská 1026 252 29 Karlík	ZODPOVĚDNÝ PROJEKTANT: Ing. Jiří Pečinka ČKAIT 0005909	ARCH. NÁVRH:	PARÉ:
STUPEŇ DOKUMENTACE:	DOKUMENTACE PRO VÝBĚR ZHOTOVITELE	DATUM:	3/2021	
ČÁST DOKUMENTACE:	D.1.1 ARCHITEKTONICKO STAVEBNÍ ŘEŠENÍ	MĚŘÍTKO:	1:50	
OBSAH VÝKRESU:	<b>ROZVODY ZTI A EL</b>	ČÍSLO VÝKRESU:	<b>106</b>	