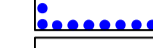
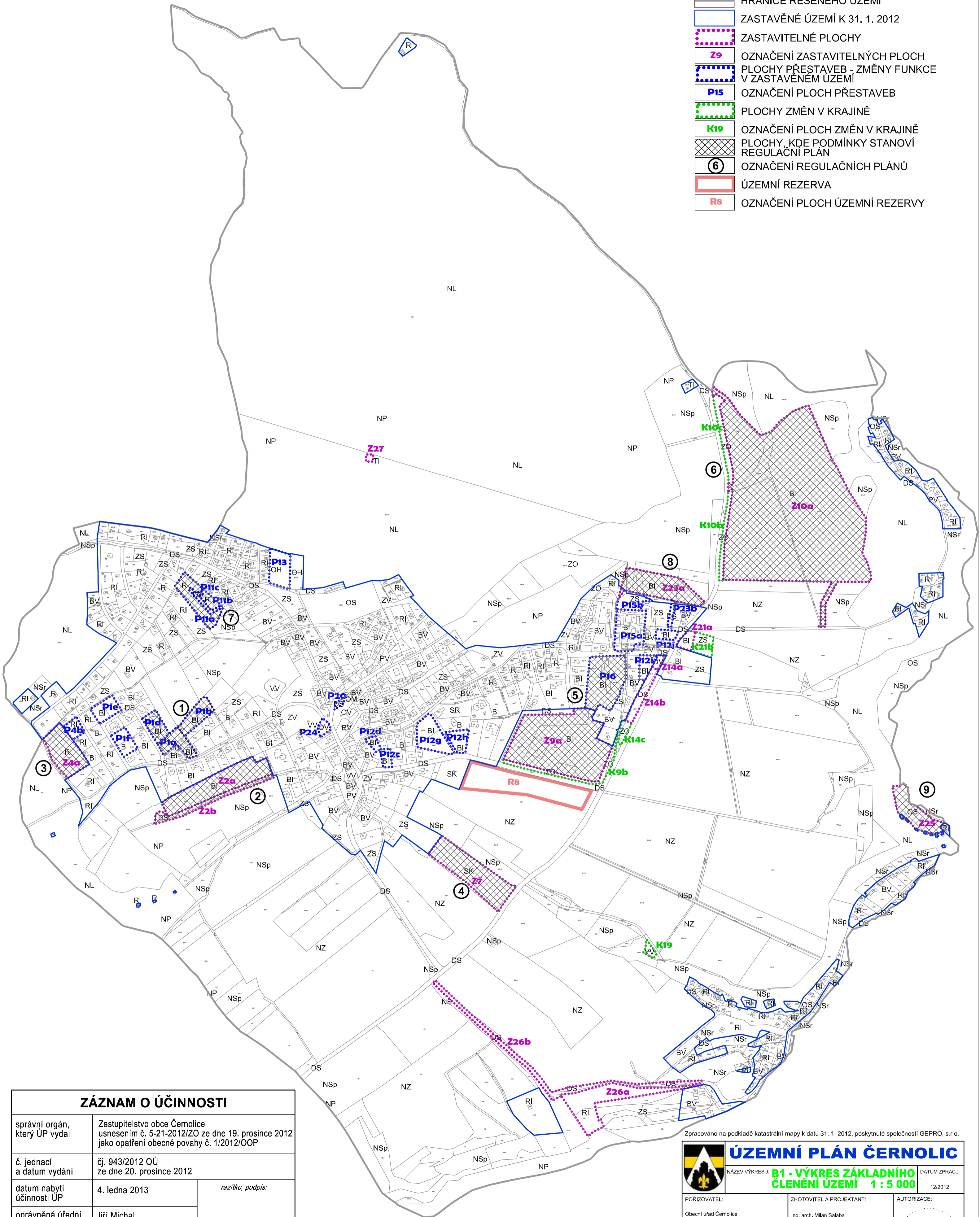


ÚZEMNÍ PLÁN ČERNOLIC


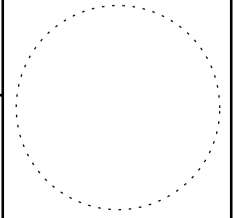
LEGENDA

-  HRANICE ŘEŠENÉHO ÚZEMÍ
-  ZASTAVĚNÉ ÚZEMÍ K 31. 1. 2012
-  ZASTAVITELNÉ PLOCHY
-  Z9 OZNAČENÍ ZASTAVITELNÝCH PLOCH
-  PLOCHY PŘESTAVEB - ZMĚNY FUNKCE V ZASTAVĚNÉM ÚZEMÍ
-  P15 OZNAČENÍ PLOCH PŘESTAVEB
-  PLOCHY ZMĚN V KRAJINĚ
-  K19 OZNAČENÍ PLOCH ZMĚN V KRAJINĚ
-  PLOCHY, KDE PODMÍNKY STANOVÍ REGULAČNÍ PLÁN
-  6 OZNAČENÍ REGULAČNÍCH PLÁNŮ
-  ÚZEMNÍ REZERVA
-  R8 OZNAČENÍ PLOCH ÚZEMNÍ REZERVVY



ZÁZNAM O ÚČINNOSTI	
správní orgán, který ÚP vydal	Zastupitelstvo obce Černolice usnesením č. 5-21-2012/ZO ze dne 19. prosince 2012 jako opatření obecné povahy č. 1/2012/OOP
č. jednací a datum vydání	čj. 943/2012 OÚ ze dne 20. prosince 2012
datum nabytí účinnosti ÚP	4. ledna 2013 <i>razítko, podpis:</i>
oprávněná úřední osoba pořizovatele	Jiří Michal, starosta obce Obecní úřad Černolice

Zpracováno na podkladě katastrální mapy k datu 31. 1. 2012, poskytnuté společností GEPRO, s.r.o.

 ÚZEMNÍ PLÁN ČERNOLIC NÁZEV VÝKRESU: B1 - VÝKRES ZÁKLADNÍHO ČLENĚNÍ ÚZEMÍ 1 : 5 000		DATUM ZPRAC.: 12/2012
POŘIZOVATEL: Obecní úřad Černolice Černolice 64, 252 10 Mníšek p. B. starosta: Jiří Michal	ZHOTOVITEL A PROJEKTANT: Ing. arch. Milan Salaba Strážovská 713/67, 153 00 Praha 5 Atelier: Štefánikova 52, 150 00 Praha 5	AUTORIZACE: 
VÝKONNÝ POŘIZOVATEL: PRISVICH, s.r.o. sídl.: Na Náměstí 63, 252 06 Davle kanc.: Zel, Pruž 99/1560, 140 02 Praha 4 jedenatel: Ing. Ladislav Vich	PŘÍSLUŠNÝ KRAJSKÝ ÚŘAD: Krajský úřad Středočeského kraje odbor regionálního rozvoje oddělení územního řízení	