


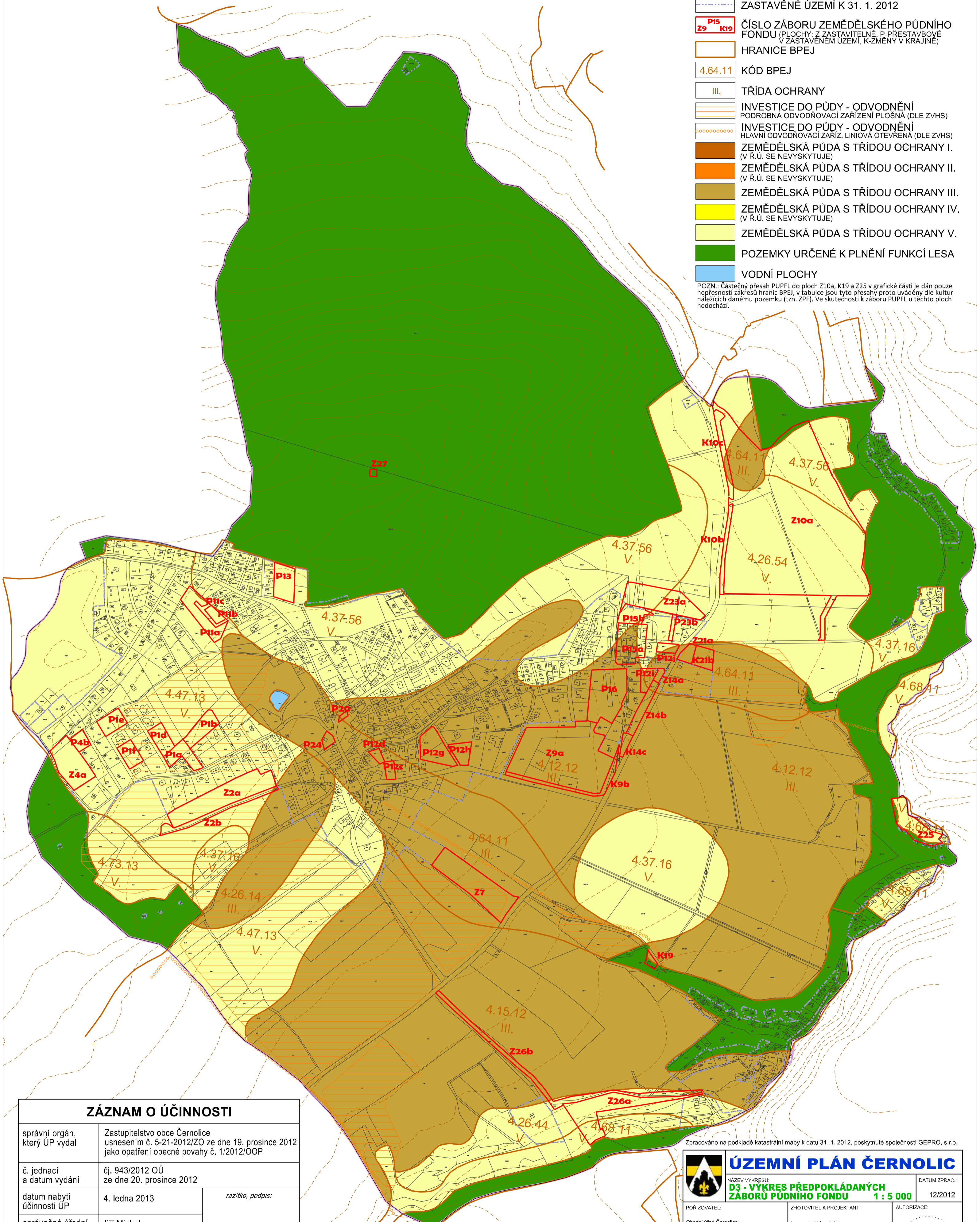


ÚZEMNÍ PLÁN ČERNOLIC

LEGENDA


-  ŘEŠENÉ ÚZEMÍ (KAT. ÚZEMÍ ČERNOLICE)
-  ZASTAVĚNÉ ÚZEMÍ K 31. 1. 2012
-  ČÍSLO ZÁBORU ZEMĚDĚLSKÉHO PŮDNIHO FONDŮ (PLOCHY: Z-ZASTAVITELNÉ, P-PŘESTAVBOVÉ V ZASTAVĚNÉM ÚZEMÍ, K-ZMĚNY V KRAJINĚ)
-  HRANICE BPEJ
-  KÓD BPEJ
-  TŘÍDA OCHRANY
-  INVESTICE DO PŮDY - ODVODNĚNÍ PODROBNÁ ODVODŇOVACÍ ZAŘÍZENÍ PLOŠNÁ (DLE ZVHS)
-  INVESTICE DO PŮDY - ODVODNĚNÍ HLAVNÍ ODVODŇOVACÍ ZAŘÍZ. LINIOVÁ OTEVŘENÁ (DLE ZVHS)
-  ZEMĚDĚLSKÁ PŮDA S TŘÍDOU OCHRANY I. (V Ř.Ú. SE NEVYSKYTUJE)
-  ZEMĚDĚLSKÁ PŮDA S TŘÍDOU OCHRANY II. (V Ř.Ú. SE NEVYSKYTUJE)
-  ZEMĚDĚLSKÁ PŮDA S TŘÍDOU OCHRANY III. (V Ř.Ú. SE NEVYSKYTUJE)
-  ZEMĚDĚLSKÁ PŮDA S TŘÍDOU OCHRANY IV. (V Ř.Ú. SE NEVYSKYTUJE)
-  ZEMĚDĚLSKÁ PŮDA S TŘÍDOU OCHRANY V. (V Ř.Ú. SE NEVYSKYTUJE)
-  POZEMKY URČENÉ K PLNĚNÍ FUNKCÍ LESA
-  VODNÍ PLOCHY

POZN.: Částečný přesah PUPFL do ploch Z10a, K19 a Z25 v grafické části je dán pouze nepřesností zakreslů hranic BPEJ, v tabulce jsou tyto přesahy proto uváděny dle kultur náležících danému pozemku (tzn. ZPF). Ve skutečnosti k záboru PUPFL u těchto ploch nedochází.



ZÁZNAM O ÚČINNOSTI	
správní orgán, který ÚP vydal	Zastupitelstvo obce Černolice usnesením č. 5-21-2012/ZO ze dne 19. prosince 2012 jako opatření obecné povahy č. 1/2012/OOP
č. jednací a datum vydání	čj. 943/2012 OÚ ze dne 20. prosince 2012
datum nabytí účinnosti ÚP	4. ledna 2013 <i>razítko, podpis:</i>
oprávněná úřední osoba pořizovatele	Jiří Michal, starosta obce Obecní úřad Černolice

Zpracováno na podkladě katastrální mapy k datu 31. 1. 2012, poskytnuté společností GEPRO, s.r.o.

 ÚZEMNÍ PLÁN ČERNOLICE NÁZEV VÝKRESU: D3 - VÝKRES PŘEDPOKLÁDANÝCH ZÁBORŮ PŮDNIHO FONDŮ 1 : 5 000		DATUM ZPRAC.: 12/2012
POŘIZOVATEL: Obecní úřad Černolice Černolice 64, 252 10 Mníšek p. B. starosta: Jiří Michal	ZHOTOVITEL A PROJEKTANT: Ing. arch. Milan Salaba Strážovská 713/87, 153 00 Praha 5 Atelier: Štefaníkova 52, 150 00 Praha 5	AUTORIZACE:
VÝKONNÝ POŘIZOVATEL: PRISVICH, s.r.o. sídl.: Na Náměstí 63, 252 06 Davle kanc.: Zel, Pruhy 99/1560, 140 02 Praha 4 jednatel: Ing. Ladislav Vich	PŘÍSLUŠNÝ KRAJSKÝ ÚŘAD: Krajský úřad Středočeského kraje odbor regionálního rozvoje oddělení územního řízení	